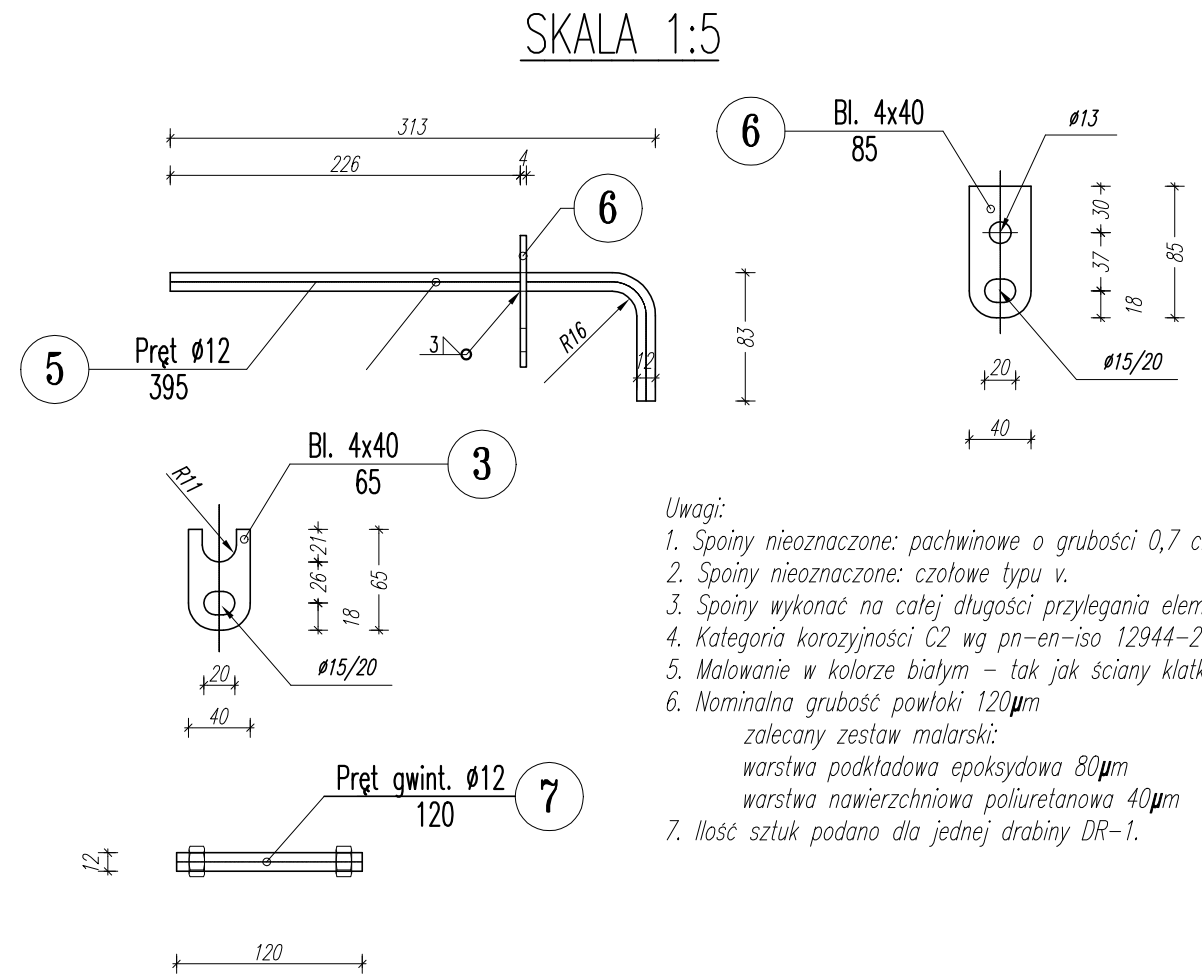
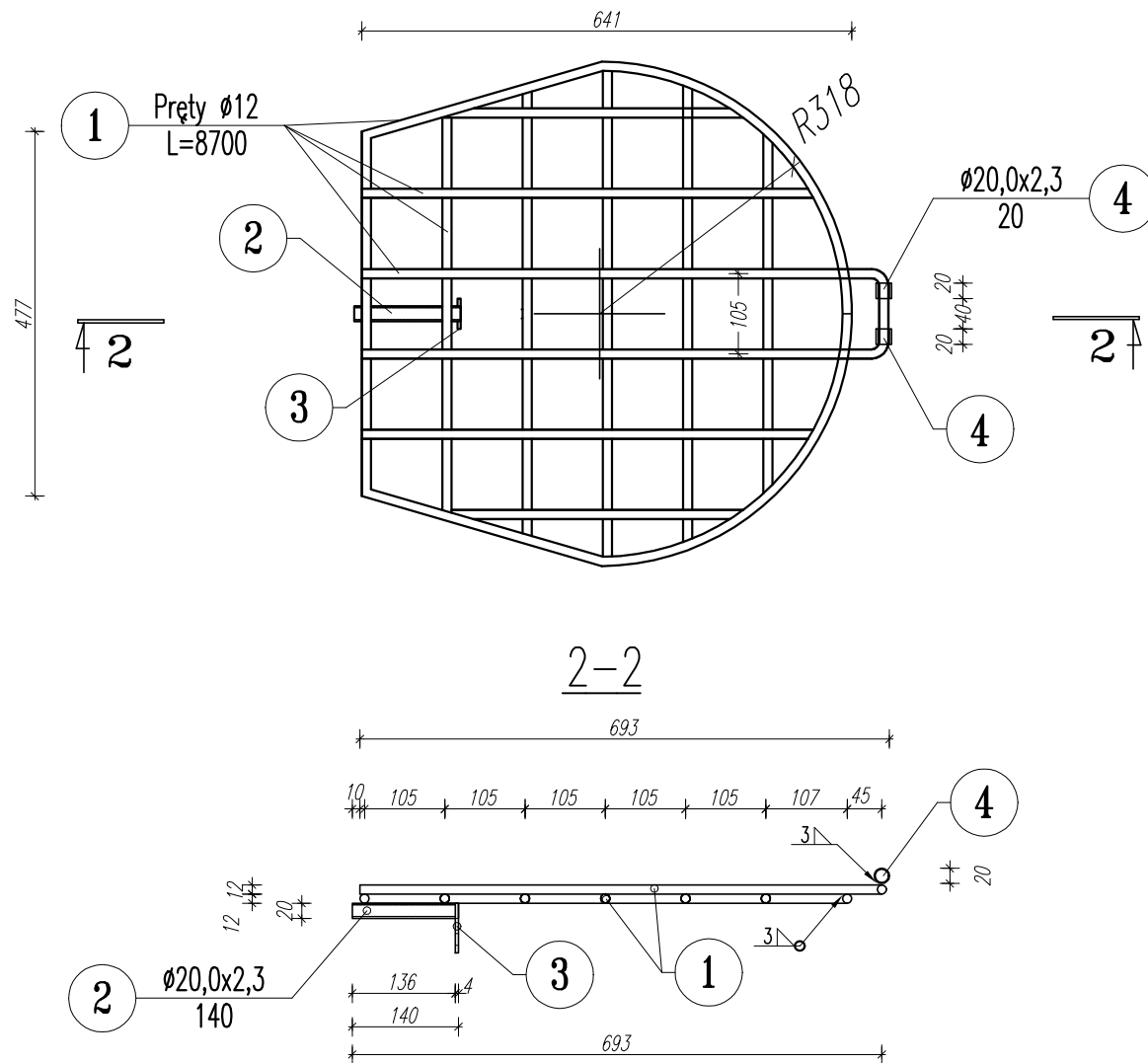
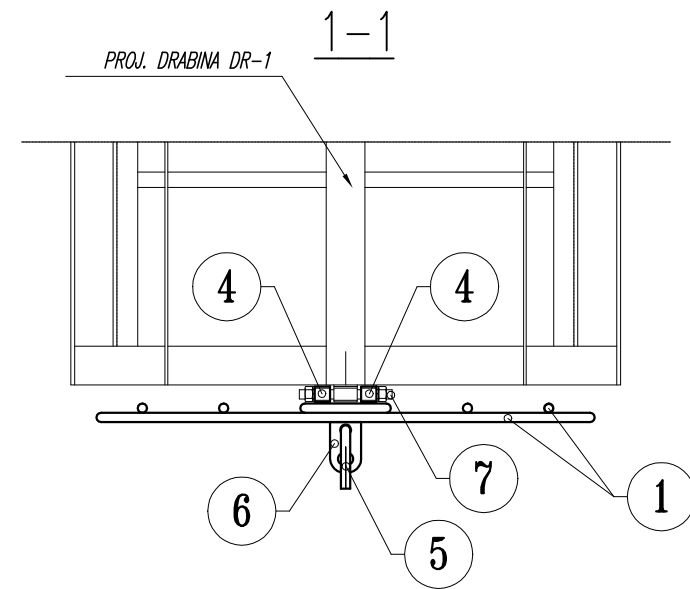
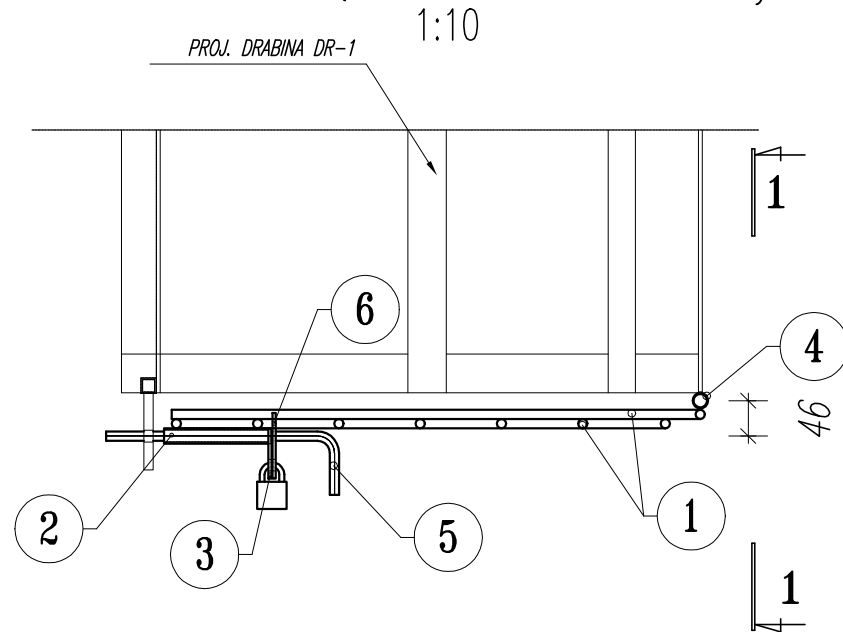
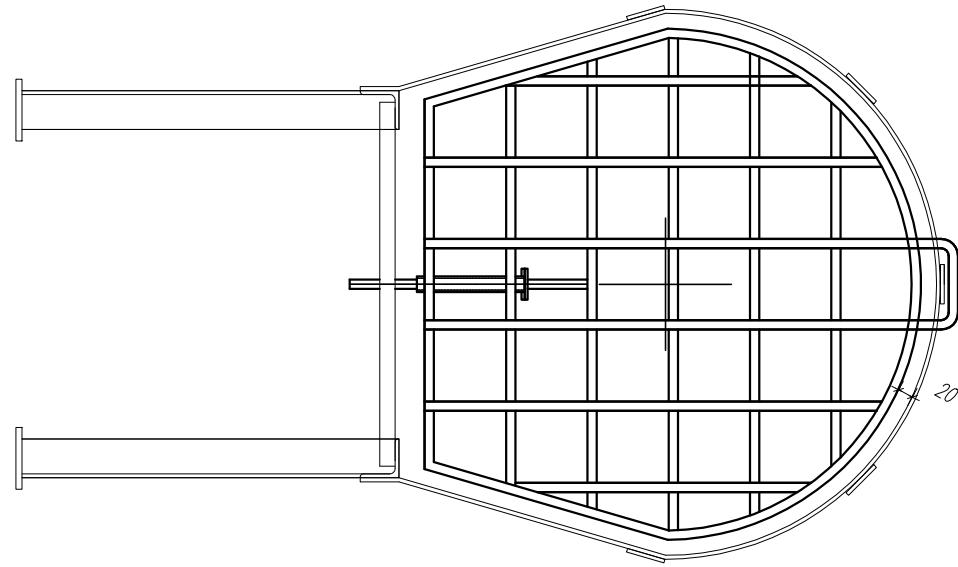


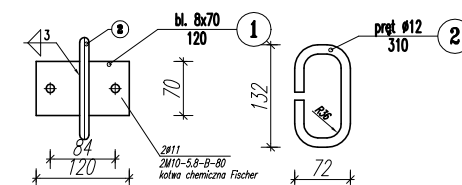
KLAPA ZAMYKAJĄCA KOSZ KZ-1 – wyk. x1



*Uwagi:*

1. Spoiny nieoznaczone: pachwinowe o grubości 0,7 ciętszego elementu.
2. Spoiny nieoznaczone: czołowe typu v.
3. Spoiny wykonać na całej długości przylegania elementów.
4. Kategoria korozyjności C2 wg pn-en-iso 12944-2.
5. Malowanie w kolorze białym – tak jak ściany klatki schodowej.
6. Nominalna grubość powłoki 120µm  
zalecany zestaw malarski:  
warstwa podkładowa epoksydowa 80µm  
warstwa nawierzchniowa poliuretanowa 40µm
7. Ilość sztuk podano dla jednej drabiny DR-1.

UCHO ASEKURACYJNE UA-1 – wyk. x9



|   |   |                        |
|---|---|------------------------|
| NAZWA PROJEKTU  |   |                        |
| REMONT PIĘCIU WIEŻYCEK W BUDYNKU MIESZKALNYM WIELORODZINNYM<br>ZLOKALIZOWANYM PRZY UL. BOCHEŃSKIEGO 6-8, BATOREGO 15-27,<br>BIBLIOTECZNAJ 19-23 W TYCHACH |   |                        |
| NAZWA OBIEKTU BUDOWLANEGO<br>BUDYNEK MIESZKALNY WIELORODZINNY   |   |                        |
| TYTUŁ RYSUNKU<br><b>KLAPA ZAMYKAJĄCA KOSZ KZ-1<br/>UCHO ASEKURACYJNE UA-1</b>   |   |                        |
| PROJEKTOWAŁ   | mgr inż. MICHAŁ BITNER<br>SLK/1380/PWBKb/24 |                        |
| SKALA<br>1:10   | DATA<br>czerwiec 2025 r.                    | NR RYS.<br><b>PTk7</b> |
| STEKRA Sp. z o.o. 43-190 MIKOŁÓW, ul. OKRZEJ 25   |   |                        |